

# Français en contexte professionnel A2/B1

Un accompagnement linguistique  
sur mesure pour votre entreprise  
certifié par le diplôme DELF .  
(Diplôme d'études en langue française)

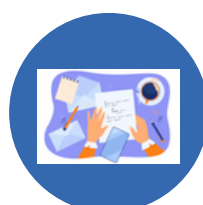


## FORMATION INTRA OU INTER ENTREPRISE



### **Positionnement initial à l'oral et à l'écrit**

Identifier le niveau initial en  
français pour mieux adapter le  
contenu de la formation.



### **Communiquer à l'écrit en contexte professionnel**

Favoriser l'autonomie et la  
confiance de vos salarié·es.  
au service de la performance  
collective.



### **Communiquer à l'oral en contexte professionnel**

Renforcer la communication et  
l'efficacité de vos équipes pour  
mieux comprendre, échanger et  
réussir au travail.



### **Préparation et passation du DELF A2/B1**

Obtenir un diplôme pour  
valoriser la montée en  
compétences de vos équipes.



ILE DE FRANCE

### **MODALITÉS PÉDAGOGIQUES :**

- Formation intégralement en présentiel.
- Modules complémentaires et de renforcement en asynchrone
- Travail sur des documents authentiques et des mises en situation en rapport avec le métier exercé.
- groupe de 8-10 personnes maximum

