



Pour vous inscrire

Site internet



www.lepole-formation.fr

Mail



examens@lepole-formation.fr

Inscription et calendrier



01 48 13 02 66

Délivrance des résultats



2 mois (ouverts)

Tarif



135 €



La certification QUALIOP1
a été délivrée au titre de
la catégorie d'action suivante:
ACTIONS DE FORMATION

**FRANCE
ÉDUCATION
INTERNATIONAL**

DEL F

A2

*« Grâce au DELF A2, j'ai
obtenu ma carte de
séjour pluriannuelle »*

Rafi

**DIPLÔME
D'ÉTUDES EN
LANGUE
FRANÇAISE**



Objectifs

Le DELF A2 est un diplôme officiel, (harmonisé sur les niveaux du Cadre européen commun de référence pour les langues) . Le niveau A2 permet de :

- comprendre des indications pour s'orienter ;
- trouver un emploi plus facilement.
- obtenir le titre de séjour pluriannuel.

Ce diplôme est valable à vie.



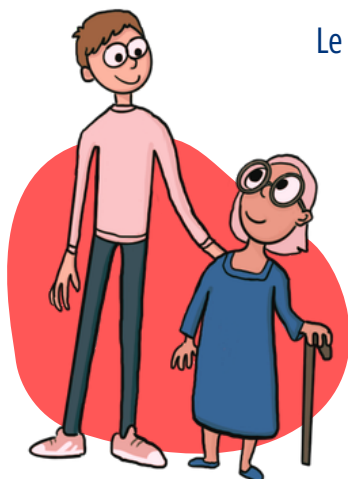
Épreuves obligatoires

- Compréhension orale : 20 minutes
- Compréhension écrite : 30 minutes
- Expression écrite : 45 minutes
- Expression orale : 6 à 8 minutes.



Public

Le DELF « tout public » est destiné aux **adultes et grands adolescents, étrangers ou Français**



Lieu et tarif

En Ile de France :
139-147 avenue Paul Vaillant
135 €
Couturier 93120 LA COURNEUVE

