

## Pour vous inscrire

### Site internet



[www.lepole-formation.fr](http://www.lepole-formation.fr)

### Mail



[examens@lepole-formation.fr](mailto:examens@lepole-formation.fr)

### Inscription et calendrier



01 48 13 02 66

### Délivrance des résultats



**2 mois** (ouverts)

### Tarif



**175 €**



La certification QUALIOP1  
a été délivrée au titre de  
la catégorie d'action suivante:  
**ACTIONS DE FORMATION**

FRANCE  
EDUCATION  
INTERNATIONAL

**DEL F**

# B2

*« Je suis rentré à  
l'université grâce au  
DEL F B2 »*

*Manuel*

**DIPLÔME  
D'ÉTUDES EN  
LANGUE  
FRANÇAISE**



## Objectifs

Le DELF B2 est un diplôme officiel, (harmonisé sur les niveaux du Cadre européen commun de référence pour les langues). Le niveau B2 permet de :

- exprimer la cause et la conséquence
- développer un point de vue et parler des avantages et des inconvénients
- obtenir la nationalité française.

**Ce diplôme est valable à vie.**



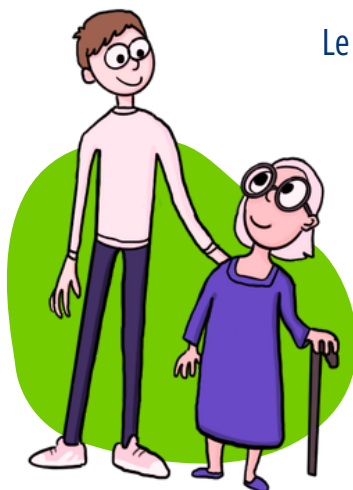
## Épreuves obligatoires

- **Compréhension orale** : 30 minutes
- **Compréhension écrite** : 1 heure
- **Expression écrite** : 1 heure
- **Expression orale** : 20 minutes.



## Public

Le DELF « tout public » est destiné aux **adultes et grands adolescents, étrangers ou Français**



## Lieu et tarif

En Ile de France :

139-147 avenue Paul Vaillant  
Couturier 93120 LA COURNEUVE

175 €

